

MOTOBOMBA IS100

TARSMISIÓN UNIVERSAL MARR



FICHA TÉCNICA

INFORMACIÓN GENERAL

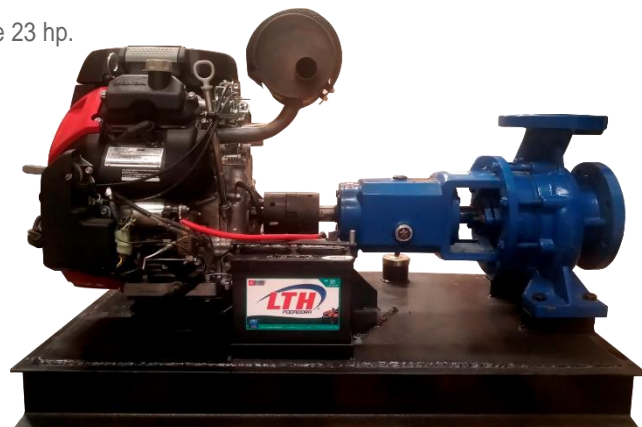
Mbomba centrífuga de transmisión universal, con diámetro de succión de 4 pulgadas y descarga de 3 pulgadas, 1,440 l/min. Con altura máxima de bombeo de 55 metros. Duradera y de fácil mantenimiento. Se encargan de suministrar el caudal necesario a la instalación de riego con la presión requerida por los emisores para su correcto funcionamiento.

Ensamblada con motor GX630 Powered by HONDA de 4 tiempos a gasolina de 23 hp.

VENTAJAS

Cuenta con sus propios baleros, lo que aumenta la durabilidad de los mismos al estar separados de las vibraciones del motor por un cople.

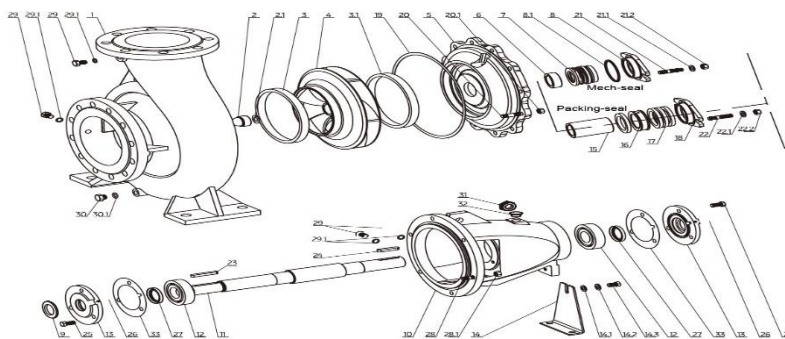
No cuenta con sello mecánico, en su lugar tiene cordón grafitado o estopero, para garantizar una mayor durabilidad y resistencia, aun con aguas turbias.



MBOMBA TRASMISIÓN UNIVERSAL 4" x 3"

ESPECIFICACIONES

KIT	
TIPO	Trasmisión universal
DIÁMETRO SUCCIÓN/ DESCARGA	4" x 3"
CAPACIDAD MÁXIMA	1,440 l/min
CARGA MÁXIMA	55 m
ALTURA DE SUCCIÓN	6 m
MBOMBA	
PESO	181 kg
DIMENSIONES (largo x alto x ancho)	100 x 68 x 55 cm
CÓDIGO	462021004
ENCENDIDO	Eléctrico
CAPACIDAD DE COMBUSTIBLE	20 litros aprox.



Despiece kit

MOTOR

MODELO	GX630 Powered by HONDA
TIPO	4 tiempos, OHV, enfriado por aire
DESPLAZAMIENTO	688 cm3
SISTEMA DE ARRANQUE	Retráctil
COMBUSTIBLE	Gasolina sin plomo
CAPACIDAD DE COMBUSTIBLE	Opcional
CONSUMO DE COMBUSTIBLE	5.7 l/h
CAPACIDAD DE ACEITE	1.7 litros
ALERTA DE ACEITE	Sí



GX630 Powered by HONDA

Curva de funcionamiento

L/MIN	1,440	1,440	1,440	1,434	1,428	1,398	1,260	1,098	918	300	0
M	0	5	10	15	20	25	30	35	40	50	55

Punto recomendado: 39 m/ 960 lpm

