

# MOTOBOMBA AUTOCEBANTE IS125



## FICHA TÉCNICA

### INFORMACIÓN GENERAL

Motobomba centrífuga de hierro **IS125**, con diámetro de succión de 6 pulgadas y 4 pulgadas de descarga, flujo máximo de 3,575 litros por minuto. Altura máxima de bombeo de 56 metros.

Ensamblada con motor diésel, 4 tiempos de 50hp a diésel

Recomendado para hacer juego con filtro grava arena Marr 48", ideal para extensiones grandes de terreno en riego especializado.

### ESPECIFICACIONES

KIT	
TIPO	Centrifuga
DIÁMETRO SUCCIÓN/ DESCARGA	6" x 4"
CAPACIDAD MÁXIMA	3,575 l/min
CARGA MÁXIMA	56 m
ALTURA DE SUCCIÓN	6 m
MBOMBA	
PESO	318 kg
DIMENSIONES (LARGO X ANCHO X ALTO):	-
CÓDIGO	462021000
ENCENDIDO	Eléctrico

### MOTOR

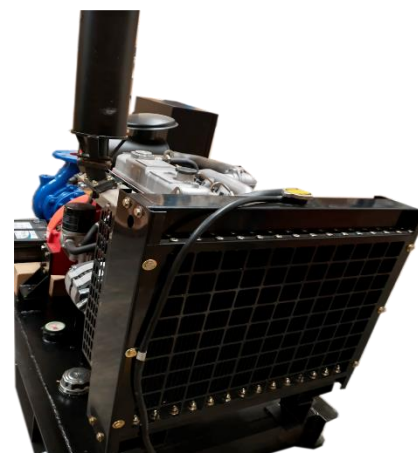
TIPO DE MOTOR	Motor diésel, 4 tiempos, refrigerado por agua
NÚMERO DE CILINDROS	4
POTENCIA DE SALIDA	35Kw
VELOCIDAD	3000 rpm
DESPLAZAMIENTO	2.192 l
FLUJO	143 m <sup>3</sup> /h
CAPACIDAD DE COMBUSTIBLE	-
CONSUMO DE COMBUSTIBLE	13lph/3000rpm
CAPACIDAD DE ACEITE	-
PESO	318 kg



MBOMBA IS125 6"X4"



Vista lateral



Vista trasera

### CURVA CARGA-GASTO

L/MIN	0	1006	2168	2642	2944	3223	3575
M	56	46	37	30	24	19	0

